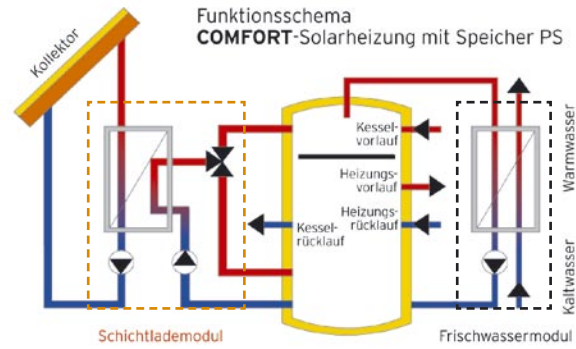


# Schichtlademodul SLM50

Das Schichtlademodul SLM50 ist die Energieversorgungszentrale der Systemlösung COMFORT plus. Zusammen mit dem Pufferspeicher PSC, dem Frischwassermodul FWM35 und dem Heizkreismodul HKM legt SONNENKRAFT einen neuen Standard für steckerfertige und komplette Solar-Heizungsanlagen fest!

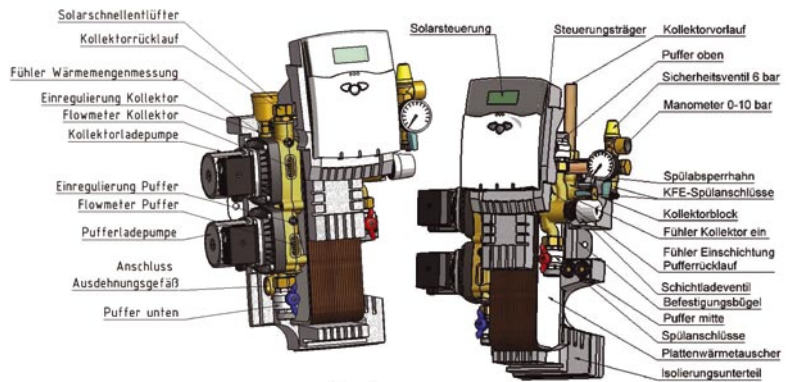
## Technische Daten SLM50

Abmessungen	Breite: 400 mm Höhe: 600 mm Tiefe: 280 mm
Isolierung	EPP grau
Gewicht	17 kg
Verrohrung	Solar: Rotguss-Blockbauweise Pufferwasser: Rotguss-Blockbauweise
max. zul. Betriebsdruck	6 bar
min. zul. Betriebstemp.	2 ° C
max. zul. Betriebstemp.	95 ° C
Pumpendaten	Pumpe Primär HU25/6 (Solarkreis): 230 V / 50 Hz Drehzahl n = 2200 1/min Nennleistung P2 = 37 W Leistungsaufn. P1 = 98 W Strom I = 0,41 A  Pumpe Sekundär HU25/6 (Pufferladung): 230 V / 50 Hz Drehzahl n = 2200 1/min Nennleistung P2 = 37 W Leistungsaufn. P1 = 98 W Strom I = 0,41 A
Anschlüsse	A = Pufferladung oben (heiß), 1" AG B = Pufferladung mitte (warm), 1" AG C = Pufferladung unten (Rücklauf, kalt), 1" AG D = Solarvorlauf (vom Kollektor), 22 mm Cu E = Solarrücklauf (zum Kollektor), 22 mm Cu F = Ausdehnungsgefäß Solar, 3/4" IG G = 2 x Befüllung Solar, 3/4" AG H = Sicherheitsventil-Ausblasleitung, 3/4" IG
Hauptkomponenten	1 = Plattenwärmetauscher 2 = Pumpe Primär (Solarkreis) 3 = Pumpe Sekundär (Ladepumpe Puffer) 4 = Dreibeigeverteilterventil 5 = Regelung 6 = Sicherheitsventil

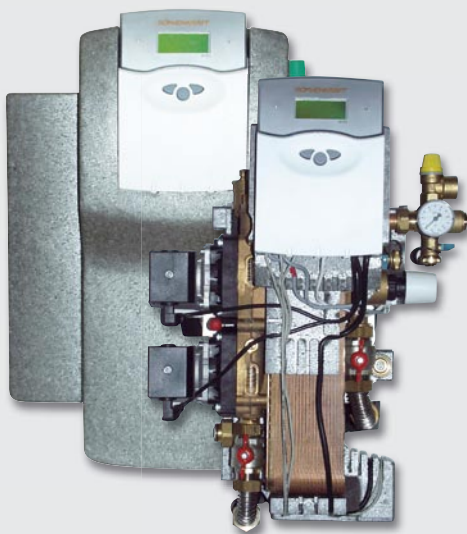
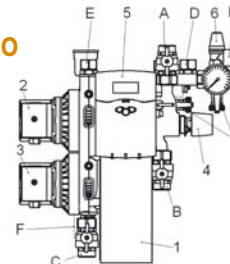


## Funktionsprinzip Schichtlademodul SLM50

Das Schichtlademodul dient zur schichtweisen Beladung eines Pufferspeichers mit einer thermischen Solaranlage im Matched-Flow-Betrieb. Das Modul ist solar- und pufferseitig in Blockbauweise fertig zusammengebaut. Mit der eingebauten SONNENKRAFT-Regelung wird das Zusammenspiel der Kollektorpumpe und der Pufferladepumpe in Abhängigkeit der Sonneneinstrahlung gesteuert. Das Modul ist elektrisch und hydraulisch steckerfertig vormontiert.



## Schematische Darstellung SLM50



## Vorteile Schichtlademodul SLM50

- Höchste Leistung durch Pumpen-Drehzahlregelung, Schichtbeladung und Hochleistungswärmetauscher
- Optimale, externe Beschichtung aller Puffer
- Hochwertige Qualität durch wartungsfreie High-Tech-Komponenten
- Ideal zur hygienischen Warmwasserbereitung im Durchlaufprinzip in Kombination mit dem Frischwassermodul FWM35
- Komplette Solarheizungsanlage durch steckerfertig anschließbares Heizkreismodul HKM inkl. Heizkreisregler SKSCHK1
- Minimalster Platzbedarf durch Blockbauweise (ohne interne Rohrleitungen) und Einspeichersystem
- Einfachste - hydraulisch und elektrisch steckerfertige - Montage am Pufferspeicher PSC
- Einfachste Inbetriebnahme durch voreingestellte Regelung - einfach „Plug and Flow“!